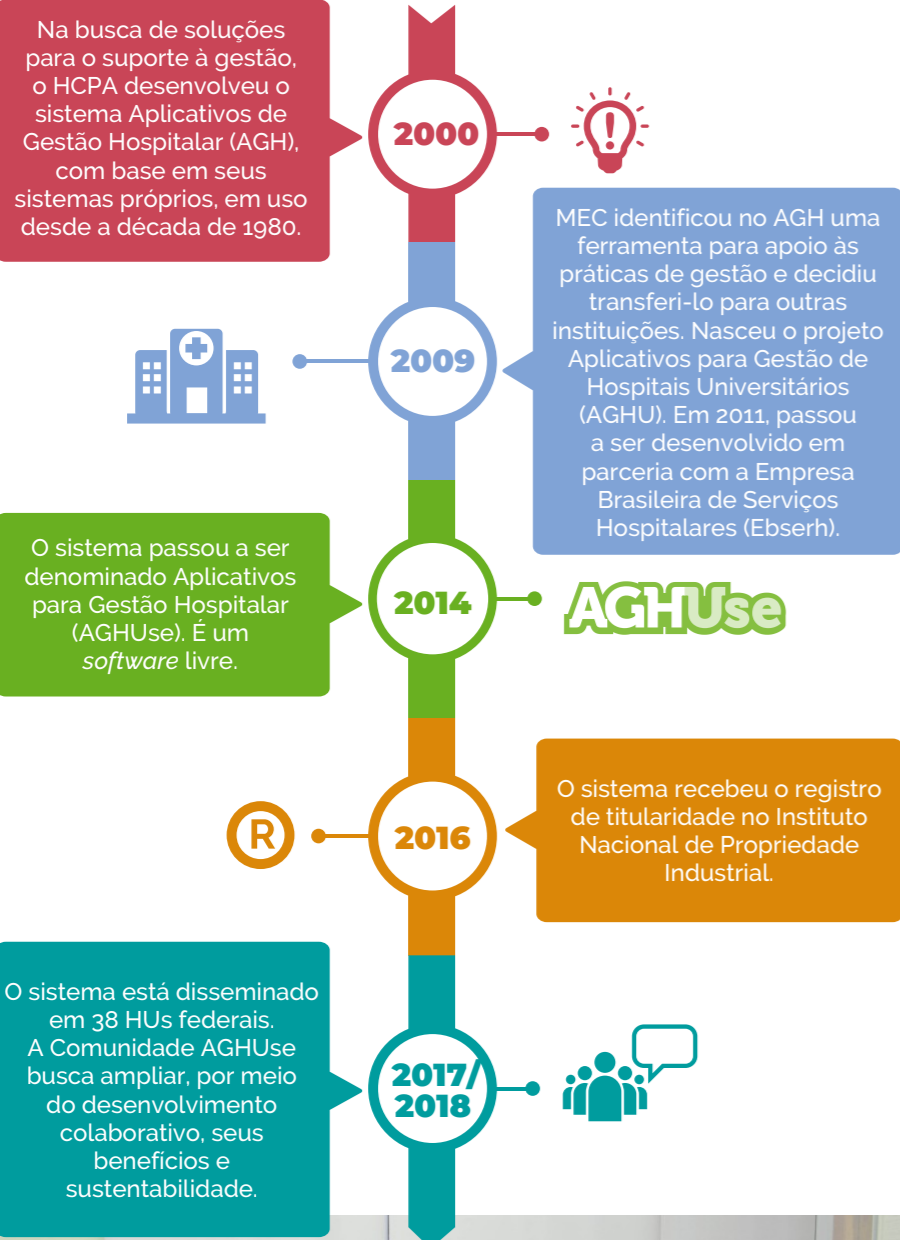


Modelo de gestão

O HCPA também se destaca em áreas não-relacionadas à sua atividade-fim. É o caso da gestão hospitalar apoiada pela Tecnologia da Informação, representada, principalmente, no sistema Aplicativos para Gestão Hospitalar (AGHUse).



Rua Ramiro Barcelos, 2350
Porto Alegre/RS 90035-903
Fone (51) 3359.8000
www.hcpa.edu.br



HOSPITAL DE
CLÍNICAS
PORTO ALEGRE RS

Hospital de Clínicas de Porto Alegre (HCPA)

Hospital público e universitário, o HCPA é vinculado administrativamente ao Ministério da Educação (MEC) e academicamente à Universidade Federal do Rio Grande do Sul (UFRGS). Assim, muito mais do que um hospital, é um centro referencial em saúde, com ações de assistência, ensino e pesquisa, focadas na inovação e na transformação de realidades. O HCPA possui uma unidade principal, com mais de 128 mil m² de área construída, e outra de apoio, a Unidade Álvaro Alvim, com pouco mais de 10 mil m².



Obras de expansão

A estrutura física está sendo ampliada em quase 70%, com a construção dos anexos I e II. No novo complexo hospitalar, será dada atenção especial aos pacientes criticamente enfermos – aqueles que necessitam de cuidados urgentes ou intensivos.

EMERGÊNCIA	RECUPERAÇÃO PÓS-ANESTÉSICA	HEMODINÂMICA
1.700 m ² > 5.159 m ²	22 leitos > 90 + 60 poltronas	3 salas > 4 salas
BLOCO CIRÚRGICO	HOSPITAL-DIA	CTI DE ADULTOS
28 salas > 41 salas	15 poltronas > 16 + 4 leitos de adultos leitos pediátricos	54 leitos > 105 leitos
ENDOSCOPIA	HEMODIÁLISE	ESTACIONAMENTO NO SUBSOLO
4 leitos > 10 leitos	19 poltronas > 34 + 2 leitos de adultos leitos pediátricos	- > 722 vagas



Assistência

O HCPA é um dos principais centros de atenção à saúde do Rio Grande do Sul prestando assistência integral nas clínicas médica, cirúrgica, pediátrica, obstétrica e psiquiátrica.

É certificado pela Joint Commission International (JCI) desde 2013.

- ✓ É referência para atendimento de alta complexidade.
- ✓ Cerca de 90% dos pacientes são atendidos pelo Sistema Único de Saúde.
- ✓ É responsável por 25% das internações de alta complexidade via SUS em Porto Alegre.



Pesquisa

A relação do hospital com a universidade propicia espaço ideal para o desenvolvimento de pesquisas.

- ✓ Comprometimento com as políticas públicas e contribuição para a formação de recursos humanos qualificados para a pesquisa em saúde.
- ✓ Conta com dois prédios com instalações dedicadas exclusivamente à pesquisa experimental e clínica, promovendo a inovação e a solução de problemas de saúde pública.



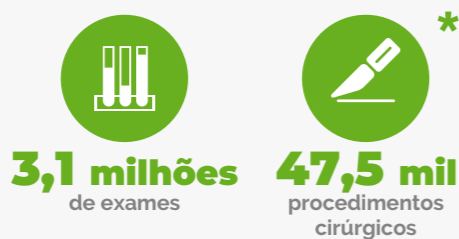
Ensino

O vínculo acadêmico com a UFRGS proporciona estreita relação entre a assistência e o ensino, contribuindo para a formação de profissionais familiarizados com as melhores práticas.

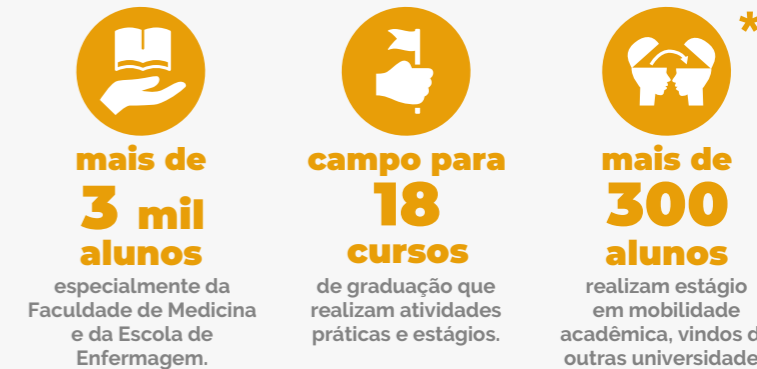
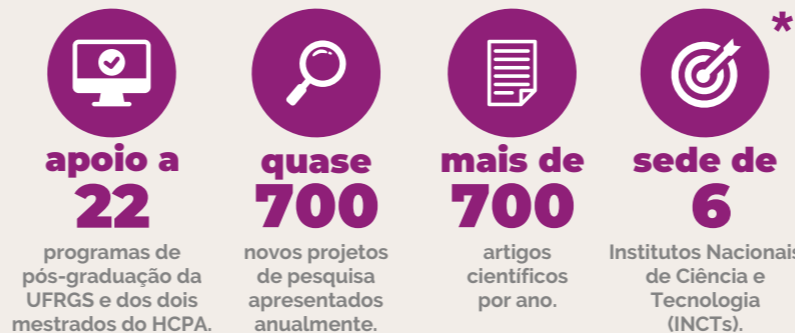
- ✓ Programas de Residência Médica em 46 áreas, com quase 600 residentes por ano.
- ✓ Residência Multiprofissional em Saúde em 13 áreas, com mais de 100 residentes por ano.
- ✓ Dois mestrados profissionais – Pesquisa Clínica e Álcool e Outras Drogas.



570 mil consultas



31 mil internações



*Dados referentes a 2018