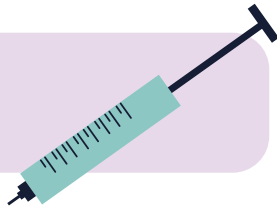


Cuidados diários com a gastrostomia

1. Lave a sonda com 10ml de água morna antes e após cada uso para dietas ou medicamentos. Para dietas e medicamentos mais espessos, sugerimos o uso de 20ml para cada lavagem. É aconselhado o uso de seringa de 20ml no manuseio das sondas para evitar a sua danificação.

*Evitar
obstrução*



2. Limpe a pele da região do estoma com água e sabão neutro. Após, seque com cuidado.

Higiene



Este manual foi elaborado com a colaboração de:
Renata De Mello Magdalena Breitsameter; Laiza
Simone Garcia Quadro; Deise Lisboa Riquinho.



SERVIÇO DE ENFERMAGEM
AMBULATORIAL

Rua Ramiro Barcelos, 2350
Largo Eduardo Z. Faraco
Porto Alegre/RS 90035-903
Fone 51 3359 8000
www.hcpa.edu.br

HOSPITAL DE
CLÍNICAS
PORTO ALEGRE - RS



Educação
em Saúde

VOL. 158

PUBLICAÇÃO
AUTORIZADA

Cuidados com a gastrostomia e insumos para dieta

3. Mantenha a pele sempre protegida. Podem ser utilizadas pomadas de óxido de zinco e vitaminas, dexpanthenol ou spray protetor cutâneo para estomias.

Proteção



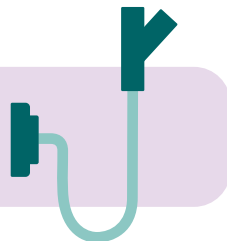
4. Observe as características dos bordos. Caso surjam granulomas ("carnes" rosadas na saída da gastrostomia), sugerimos o início do tratamento com sal de cozinha. Pode ser aplicado 3x ao dia até secagem do granuloma.

Bordos



5. A sonda deve ser mobilizada 360° (sentido horário e anti-horário) antes e após cada dieta. Revise também a marcação do disco de fixação.

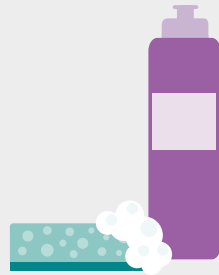
Giro e fixação



Cuidados com insumos para dieta enteral

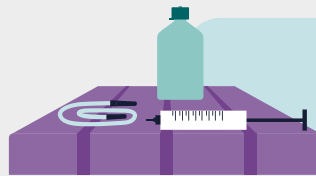
Preferencialmente, os insumos devem ser utilizados uma única vez. Se necessária a reutilização, prossiga da seguinte forma:

Limpeza



Lave frasco, equipo e seringa com detergente neutro e água corrente. Enxague com água morna. Mantenha uma esponja exclusiva para essa finalidade. Sugerimos o uso de escova para auxiliar a limpeza interna do frasco.

Secagem



Seque-os escorrendo sobre pano de prato limpo, preferencialmente de uso exclusivo.

Guarda



Mantenha os materiais em local limpo e seco, como um pote exclusivo para essa finalidade. Lembre-se de higienizá-lo no mínimo 1x na semana.

Não é aconselhado o uso dos materiais por mais de 24h pelo aumento do risco de infecção.