

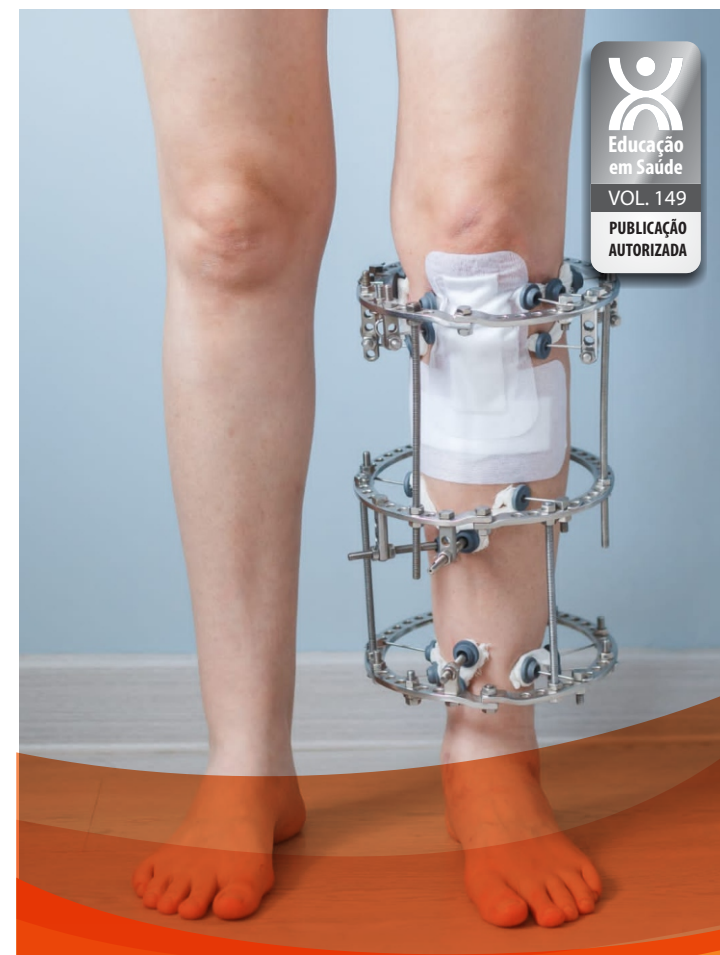
## Anotações:


Coordenadoria de Comunicação do HCPA - PES 149 - abril/24 - 308217  
Aprovado pelo Conselho Editorial em abril/24



**SERVIÇO DE ENFERMAGEM AMBULATORIAL  
SERVIÇO DE ORTOPEDIA E TRAUMATOLOGIA  
SERVIÇO DE ENFERMAGEM CIRÚRGICA**

Rua Ramiro Barcelos, 2350  
Largo Eduardo Z. Faraco  
Porto Alegre/RS 90035-903  
Fone 51 3359 8000  
[www.hcpa.edu.br](http://www.hcpa.edu.br)



  
Educação  
em Saúde  
VOL. 149  
PUBLICAÇÃO  
AUTORIZADA

# Cuidados com fixador externo





## Curativo

### Materiais necessários:

- Soro fisiológico (SF 0,9%)
- Cotonete ou gaze de algodão
- Atadura
- Micropore ou esparadrapo para fixar a atadura

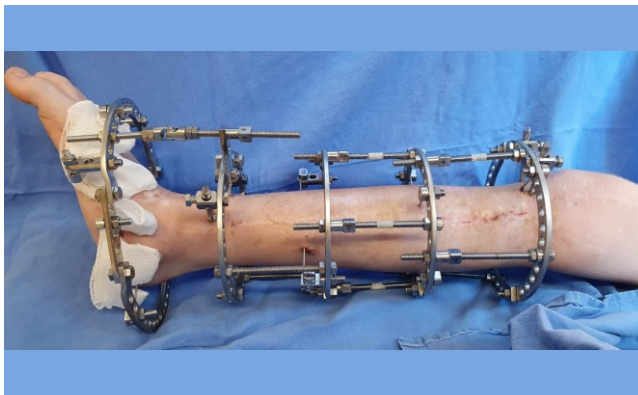
### Como realizar o curativo:

- Lave bem as mãos com água e sabão.
- Retire o curativo anterior.
- Realize a limpeza dos locais de introdução (sítios de inserção) dos fixadores com cotonete ou gaze umedecida em SF 0,9% e movimentos circulares.
- Utilize um cotonete ou uma gaze para limpeza da pele de cada local de introdução dos fios/pinos.
- Cubra os locais de introdução dos fixadores com gaze estéril e após com micropore ou atadura.

## ATENÇÃO aos sinais de infecção

- Febre (maior ou igual a 38°C)
- Vermelhidão
- Saída de secreção amarelada, com cheiro forte
- Piora da dor
- Inchaço
- Sangramento

**Se você observar qualquer um desses sinais ou tiver dúvidas, entre em contato com o Ambulatório de Ortopedia pelo telefone (51) 3359.8525, de segunda a sexta-feira, das 8h às 17h30**



## Informações Importantes

- Não utilize pomadas, cremes, iodo, água destilada ou álcool 70%.
- Não retire as crostas (cascas de ferida) que se formam nos pinos do fixador externo.
- Não tome banho de piscina, praia, rios, açudes ou similares.
- Evite contato com animais domésticos.

- Não é necessário realizar curativo após a cicatrização dos pontos e fechamento dos orifícios (conforme avaliação da equipe).
- O banho de chuveiro será permitido somente após a liberação da equipe assistencial, geralmente cinco dias após a cirurgia e se os orifícios estiverem cicatrizados.
- Após liberado banho de chuveiro, realize a limpeza do fixador no banho, com água e sabão, das áreas ao redor e de toda a estrutura. Seque com toalha limpa e seca.
- Caminhe conforme orientação e utilizando material auxiliar (muletas, bengalas), evitando quedas.
- É importante seguir os cuidados para o sucesso do tratamento e recuperação, contribuindo para uma melhor qualidade de vida.

